

Vanajamaja koostöös Muinsuskaitseametiga

Puitpõrandad

Andres Uus ja Jan Varet

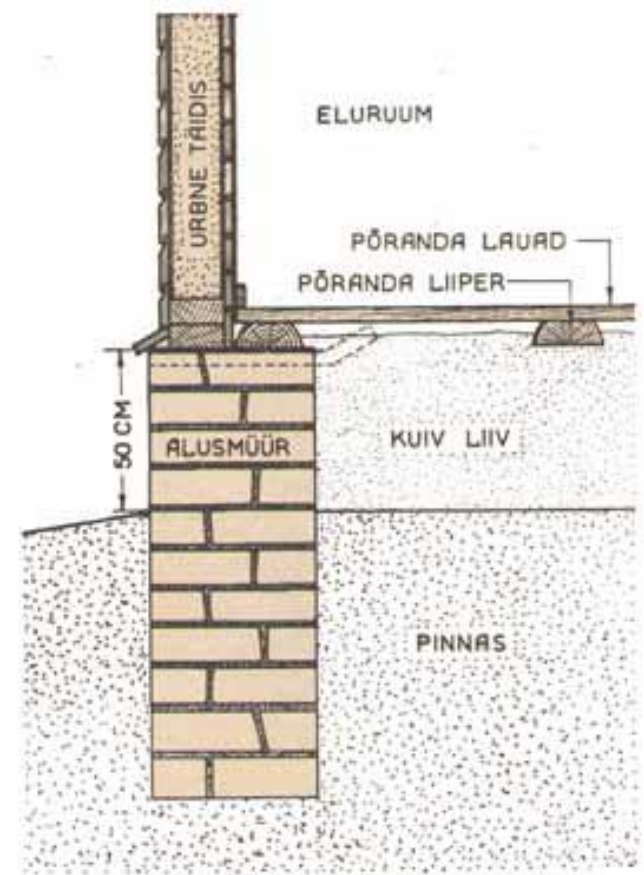
Mooste

9 mai 2014

Puitpõrandad

Talumajade põrandad toetuvad tihti otse kividele, liivale, kruusale. Vahed on täidetud kuiva liivaga.

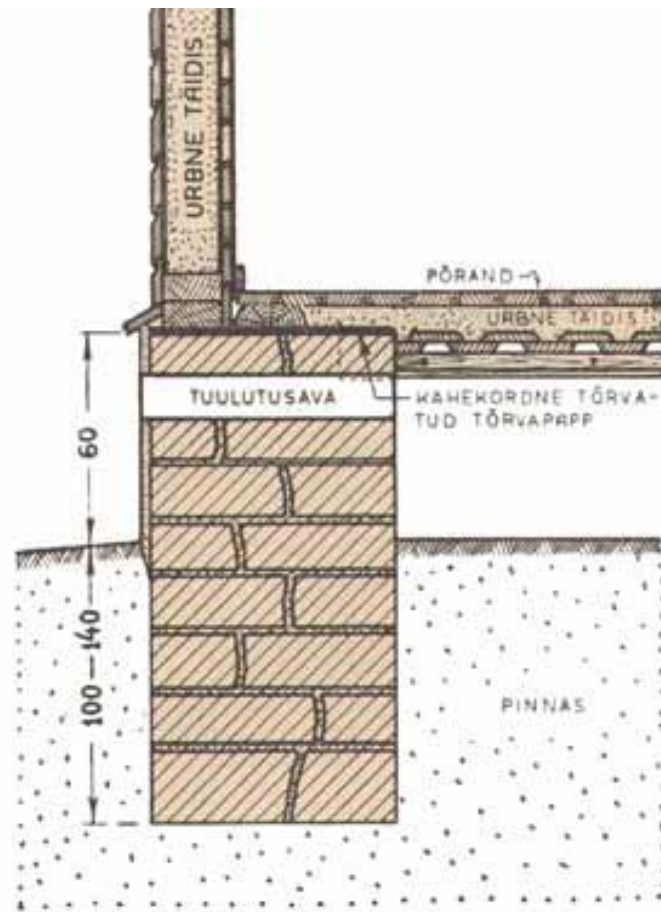
Sellise konstruktsiooni märgumise puhul oht puidumädaniku tekkele



Keldrita elamute lahendus (Jürgenson 1942).

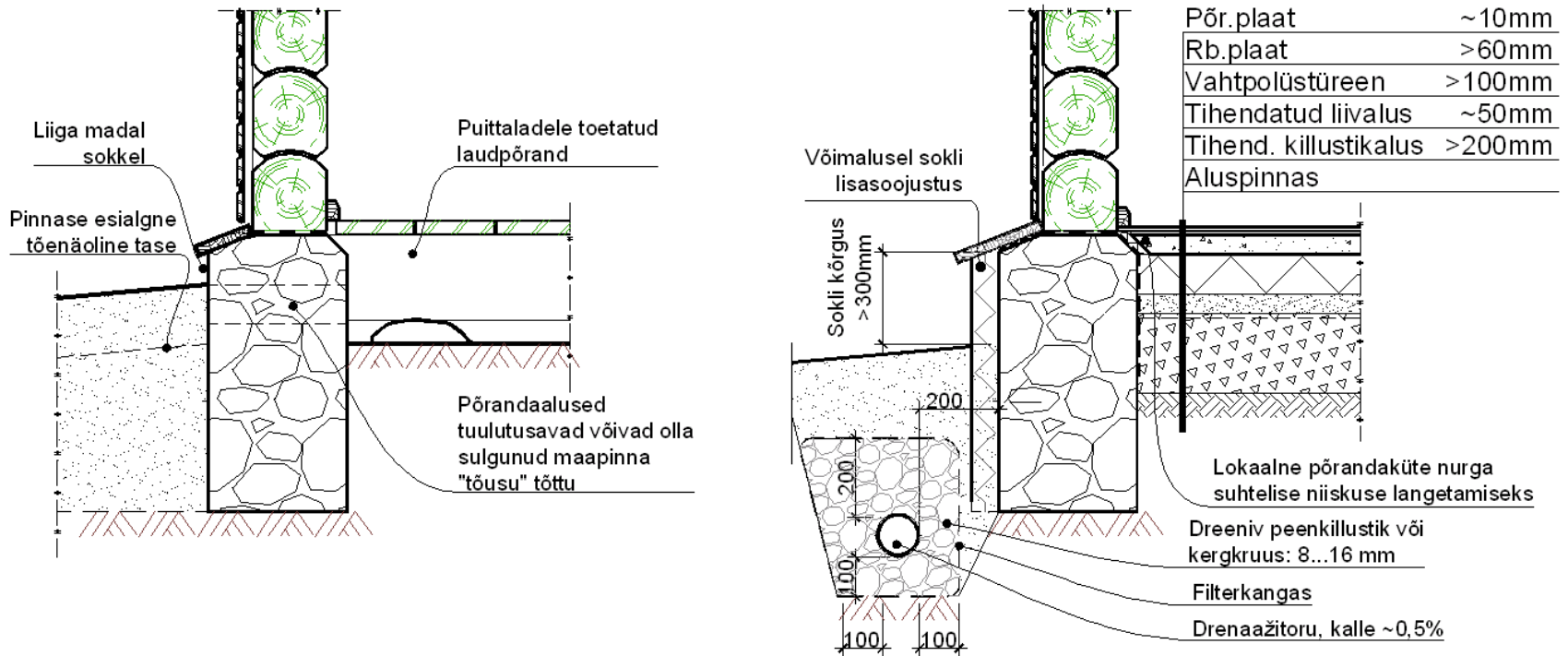
Puitpõrandad

Soojustatud põranda puhul asetati talade vahele kõigepealt ühe- või kahekihiline laudis. Lauad kaeti tihti savi kihiga, millele omakorda ca 10-15cm paksune täidisekiht. Vahelagede puhul helikindluse tõstmiseks kasutati raskeid materjale- näit liiva. Keldri ja pööningu lagedel tihti kasutatud saepuru koos lubja või kipsiga.

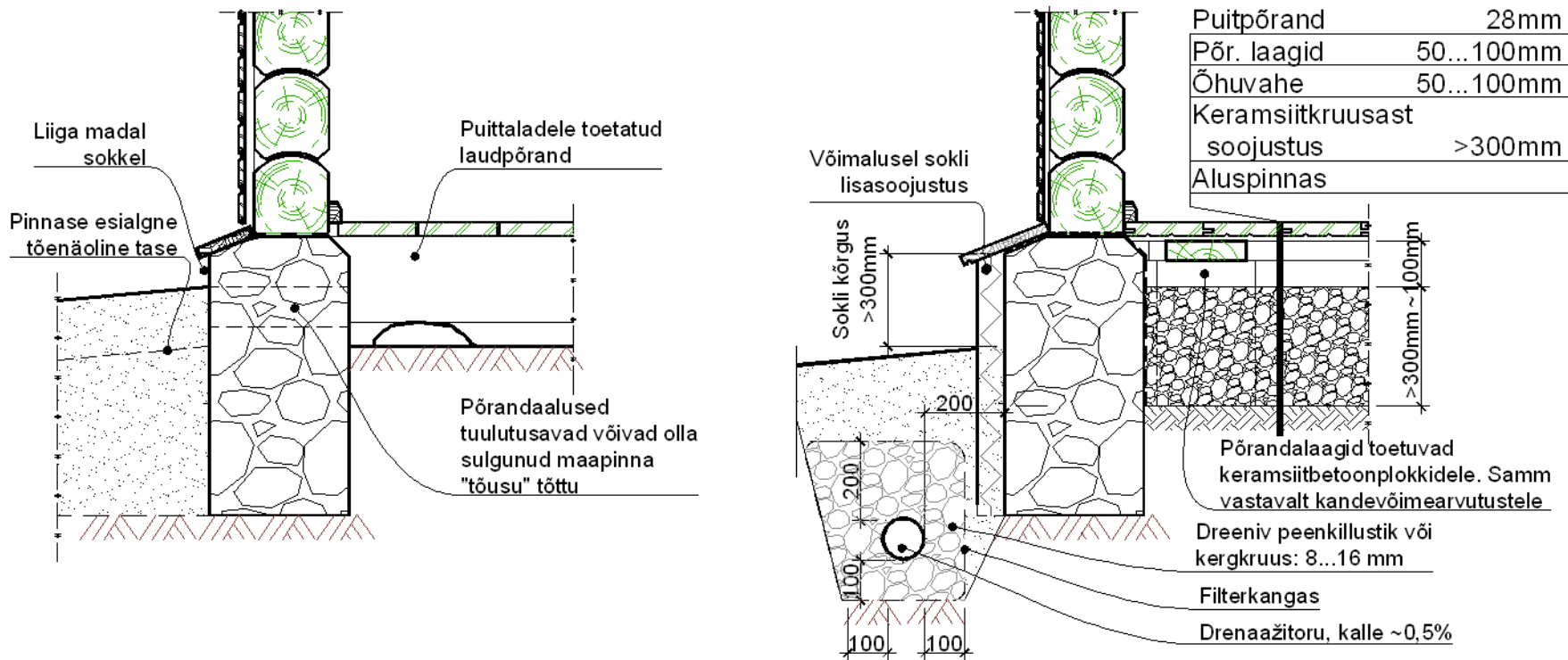


Keldrita elamute lahendusi (Jürgenson 1942).

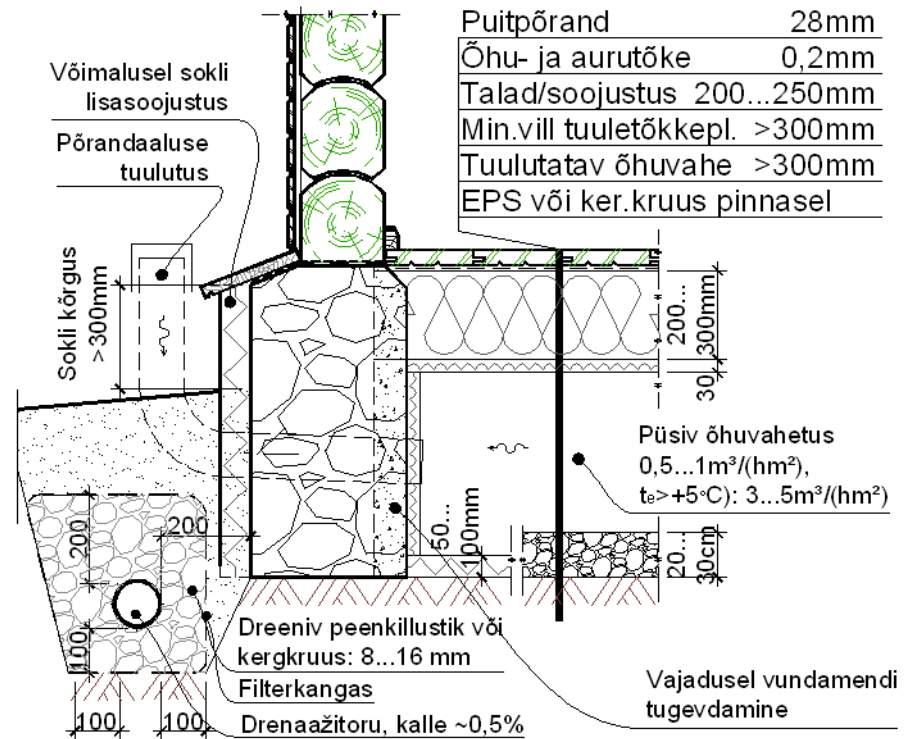
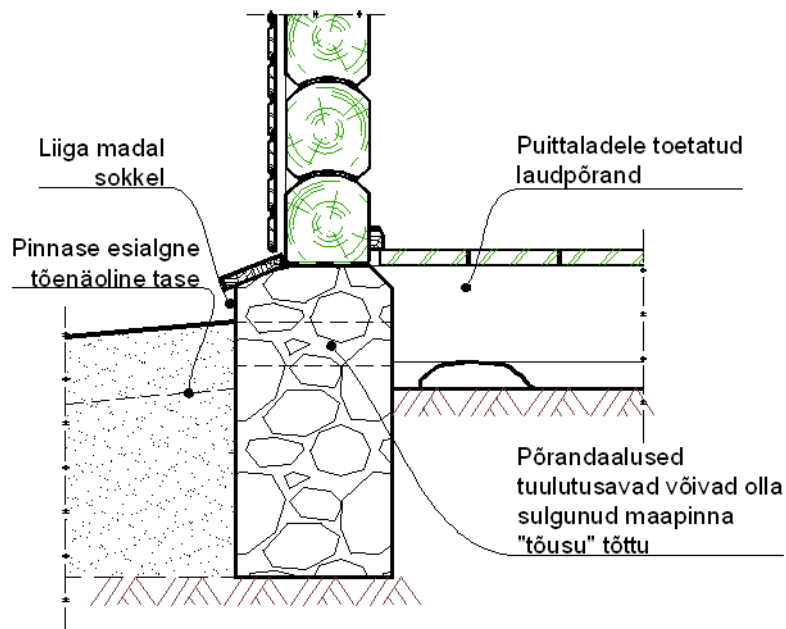
Puitpõrandad



Olemasoleva põranda asendamine soojustatud betoonpõrandaga (TTÜ raport)



- Põrandaaluse soojustamine keramsiitkruusaga ja laagidele toetatud laudpõranda ehitus (TTÜ raport)



- Välisõhuga tuulutatava soojustatud puitpõranda ehitus. Täiendava meetmena tuleb tagada ka põrandaaluse ruumi õhuvahetus $0,5...1 \text{ m}^3/(\text{h}\cdot\text{m}^2)$, mida tõhustatakse suvel: $3...5 \text{ m}^3/(\text{h}\cdot\text{m}^2)$. Põrandaaluse ruumi tuulutamiseks tehakse alusmüüri tuulutusavad, mille summaarne pindala on vähemalt 4 ‰ põranda pindalast. Tuulutusavade alaserv peab olema maapinnast vähemalt 150 mm kõrgemal ja avade minimaalne pindala (resti või võre vaba pindala) peab olema 150 cm^2 ning maksimaalne vahekaugus 6 m.

Kõrge sokliga põrand.



Puitpõrandad



Keldriga soojustamata põrand

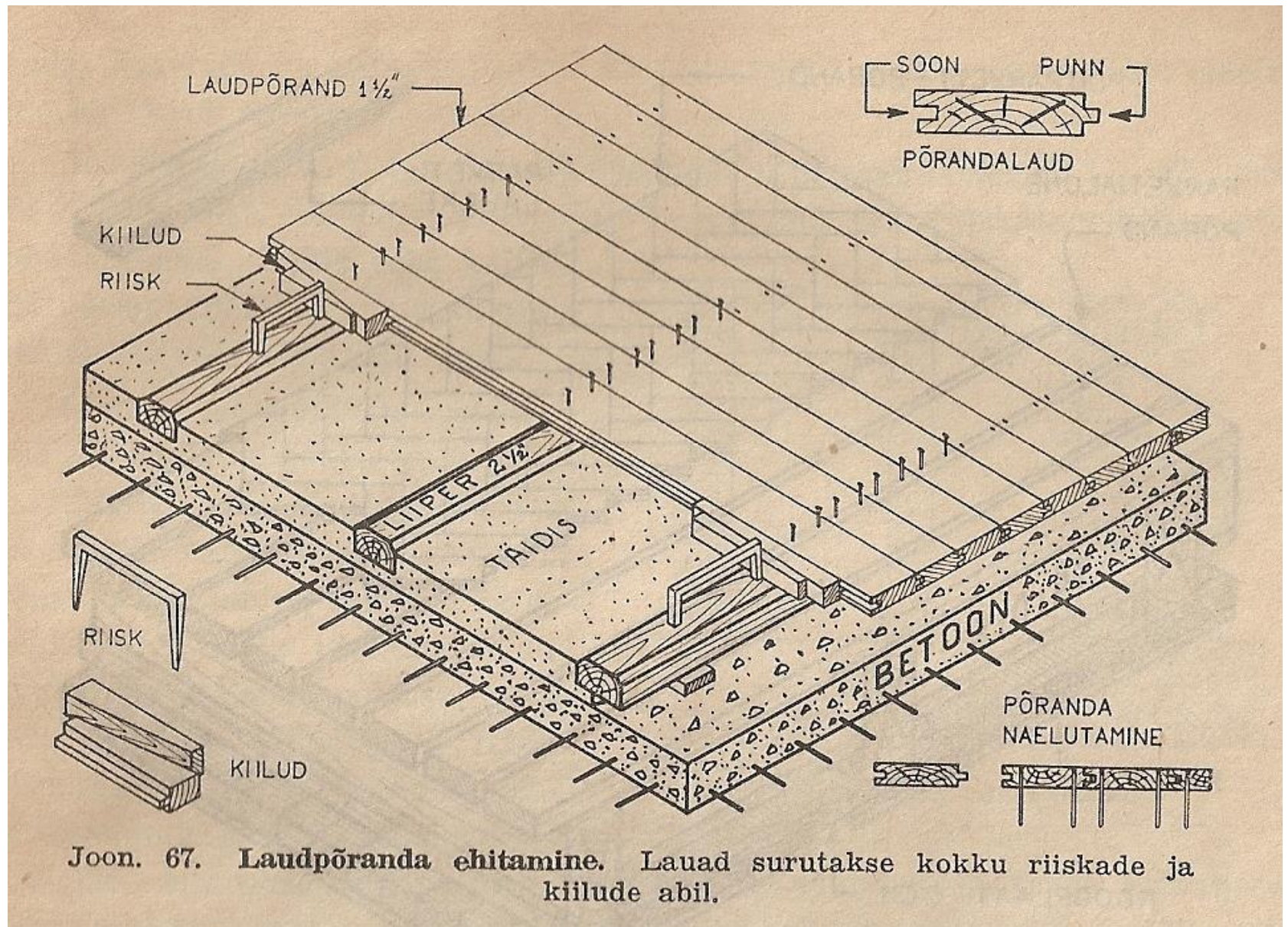
Keldriga põrand.



Põrand pinnasel



Vanad põrandad



Vanad põrandad

- Laudade eemaldamine



Vanad põrandad

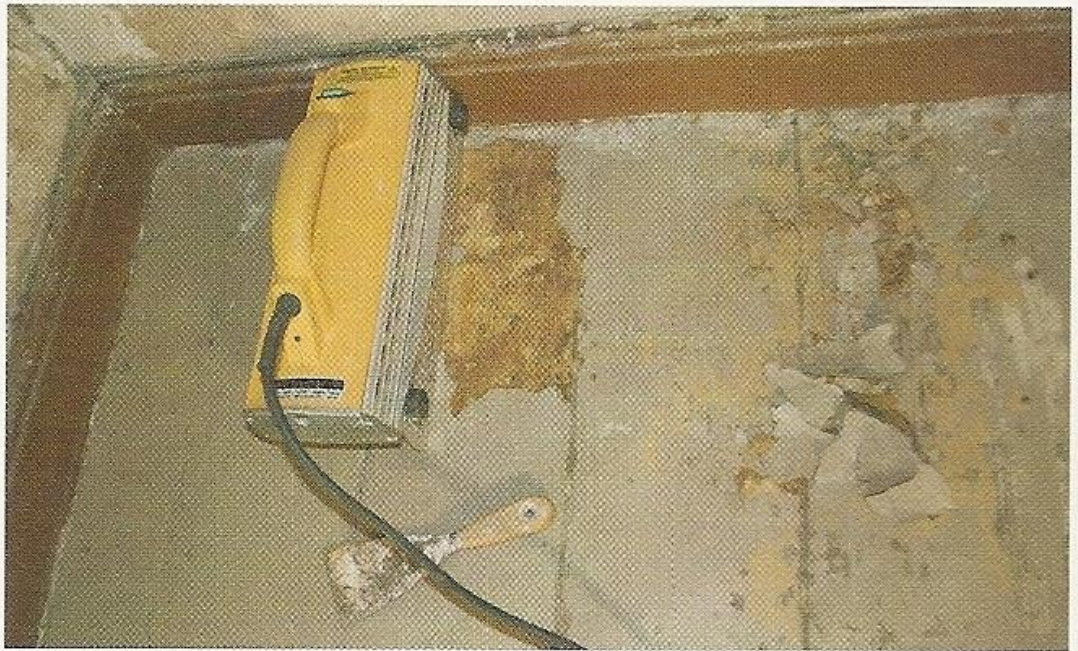
- Värvide eemaldamine

Kui tegemist mälestisega, tuleb enne restaureerimise alustamist uurida ka põrandate viimistlust, et selgitada välja algupärane ilme. Võib selguda, et laudad olid algselt aaderdatud. Sel juhul tuleks kaaluda algse viimistluse säilitamist. Kui väärtuslikke kihte ei tulevälja, saab alustada värvide eemaldamisega.

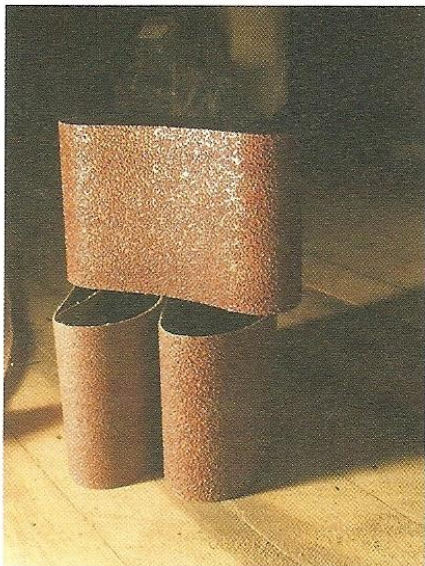


Vanad põrandad

- Väarvi eemaldamine



Infrapunakiirguse toimel töötav värveemaldaja pakub kuumaõhupüstolile alternatiivi.
Foto Reesi Soodla



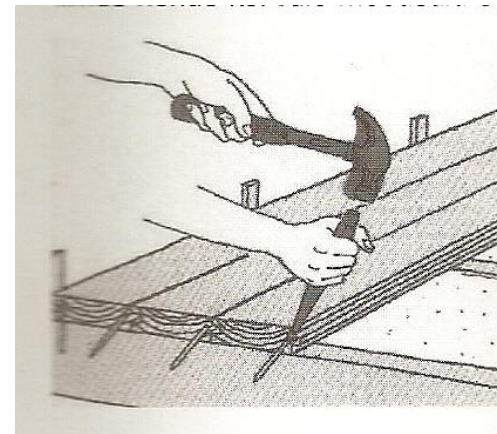
Liivapaberit valides tuleks alustada karedamast ja lõpetada peeneteralistega.
Foto Säästvad Ehituslahendused

Vanad põrandad

- Ajalooliste põrandate kulunud välimus on omaette väärtus, mis jutustab nii mõndagi hoone ajaloost. Seetõttu ole pindade lihvimisel-hööveldamisel ettevaatlik, täiesti sile põrand muudab ruumi steriilseks ja hingetuks.



Põranda paigaldustööd.



Põrandalaudade paigaldamine. Naelad löödi punni sisse 45 kraadise nurga all, pressides laudu kiiludega üksteise vastu. Pärast u kaheaastast kuivamist löödi põrandalaudad veellord koomale. Vertikaalselt asetatud naelad oleks seda takistanud. Nurga all punnidesse löödud naelad võimaldasid hiljem ka põrandapinda üle hõõveldada. Joonised www.tud.ttu.ee/materjal



Vanad põrandad

- Laudade paigaldamine



Vanad põrandad

- Laudpõrand



Vanad põrandad

- Põrandate kittimine,
Pahteldamine, plommimine



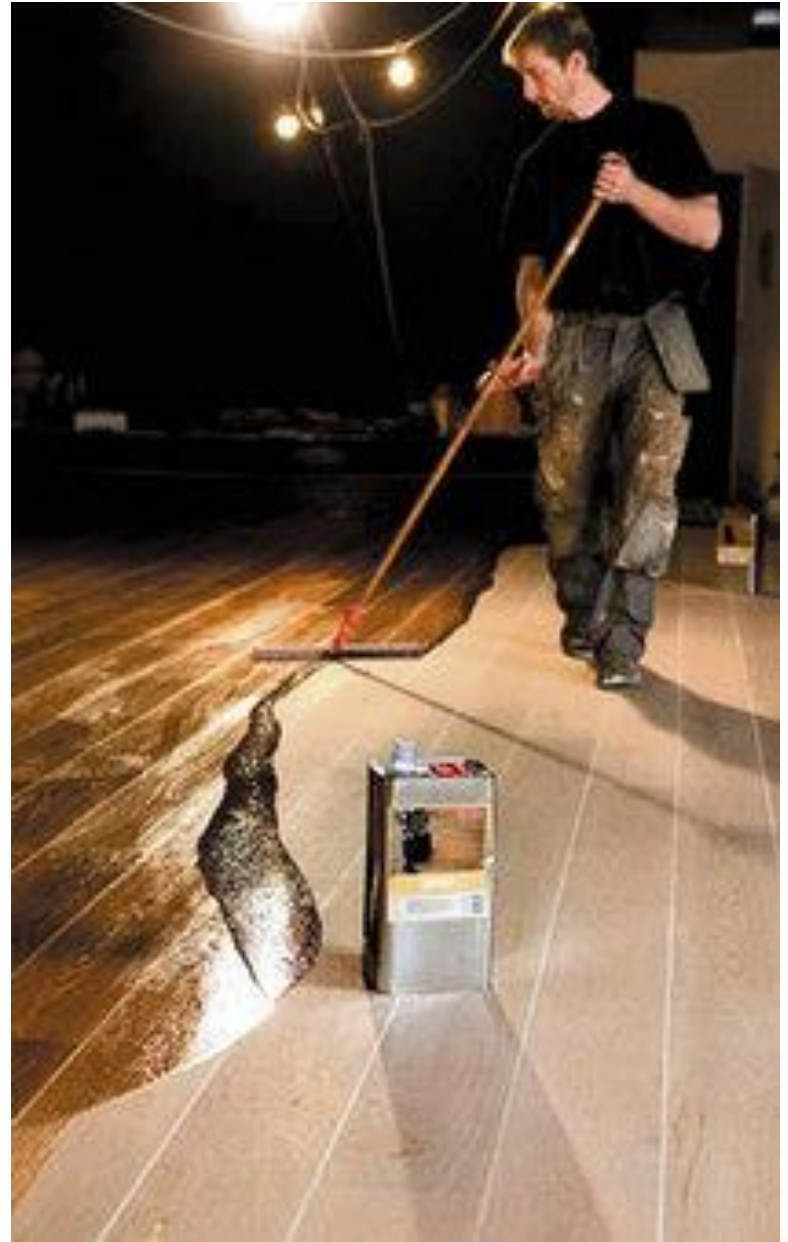
Plommitud põrandalauad. Foto: Joosep Metslang.

Põranda viimistlemine:

- Õlitamine, lakkimine, värvimine

Traditsiooniliselt on põrandaid värvitud linaõlivärvidega ning värvimata põrandaid pleegitatud, seebitatud ja õlitatud.

Parkettpõrandaid on harilikult lakitud, õlitatud, vahatatud.



Parkettpõrand

Õlitamine



Põranda viimistlemine:

- Hooldus



Vanad põrandad

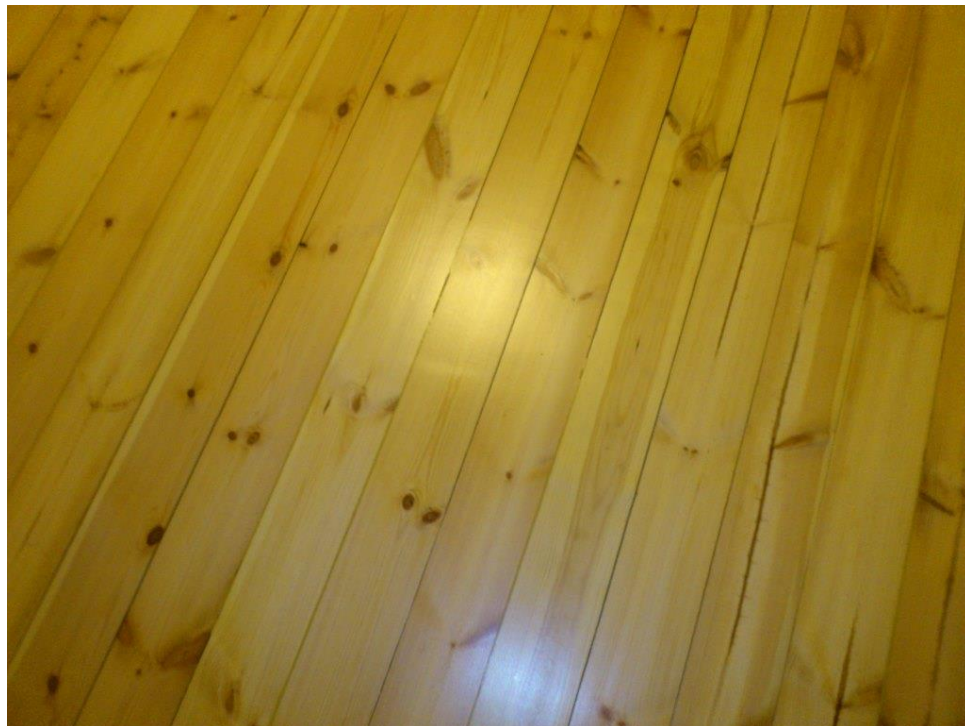
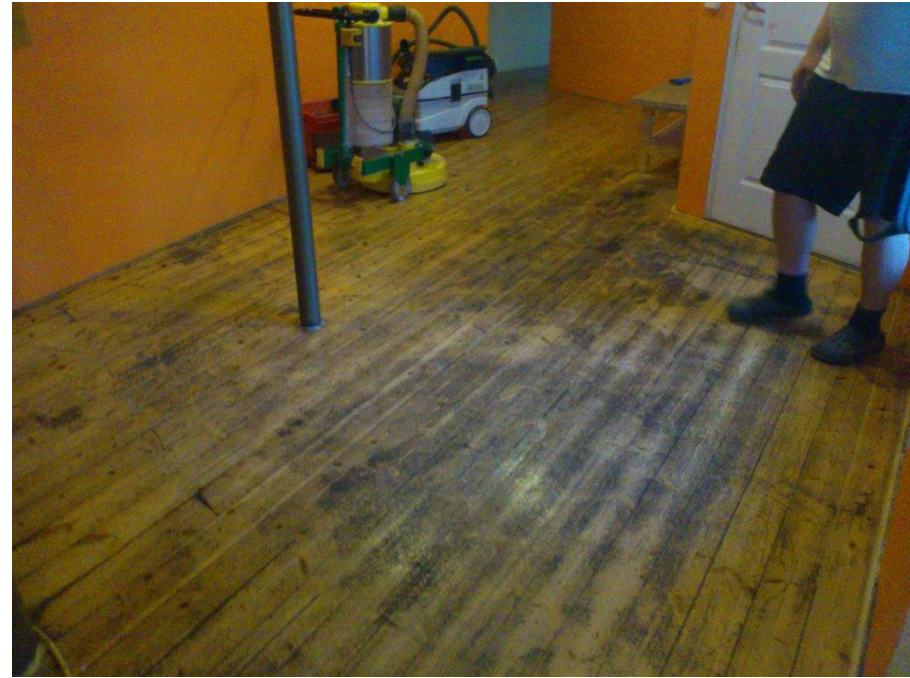
- Värvitud, õlitatud põrand



Vana laudpõrand, taastatult.



Vana laudpõrand, taastatult.



Tuleohutus: korstna läbiviik



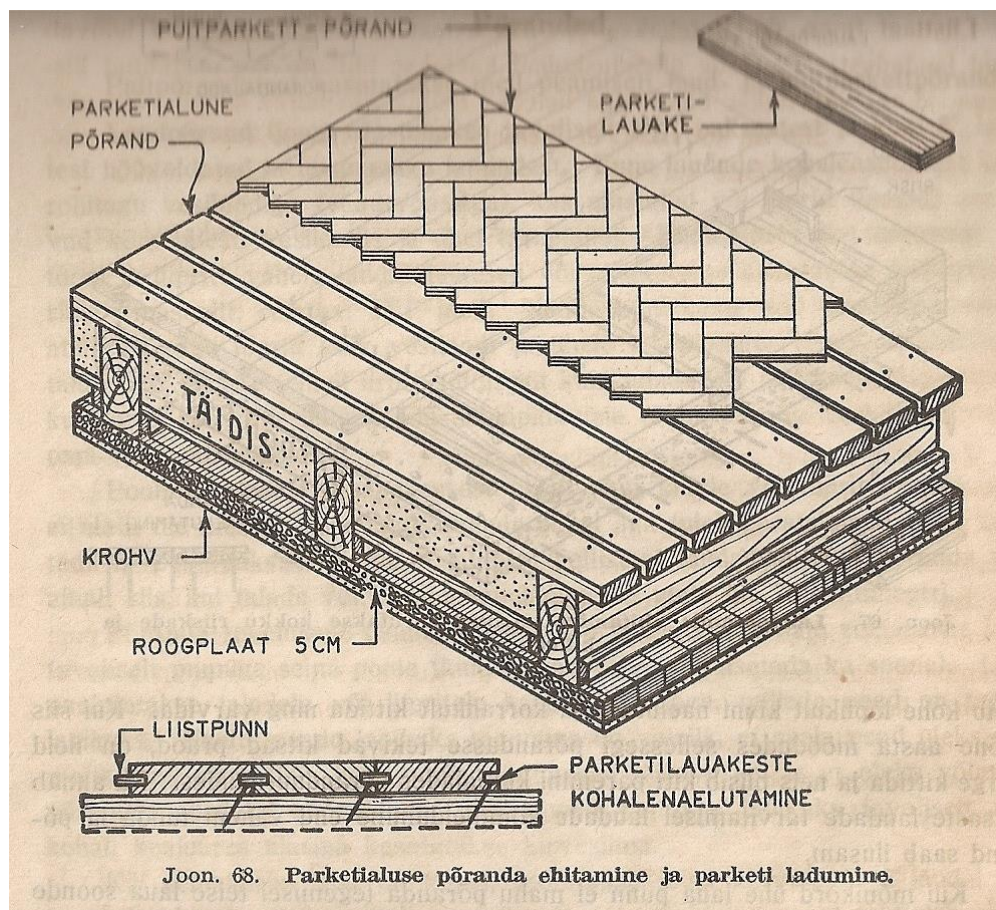
Parkettpõrand

- Parketitüüpideks on lipp- ja kilpparkett, millest esimene koosneb üksikutest puitlippidest, teise puhul on lipid eelnevalt kleebitud kokku erineva kuju ja mõõtmetega kilpideks.

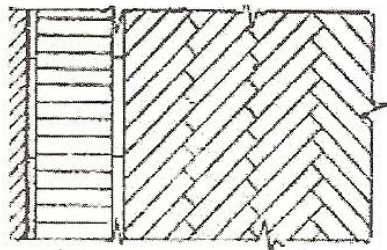


Parkettpõrand

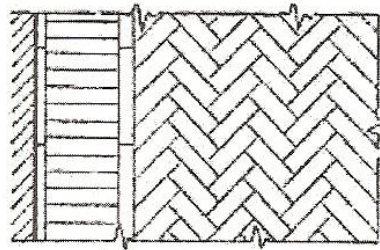
Parketialune põrand vanasti laudadest, laiusega kuni 120mm. Lauad naelutati laagidele kuni 5mm vahedega. Parkett naelutati aluslaudise külge.



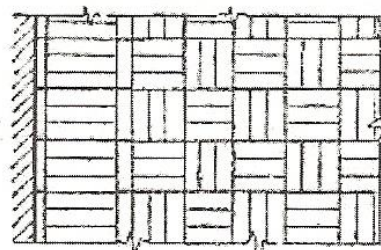
Parkettpõrand



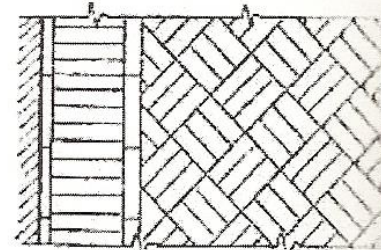
Diagonaalmuster



Kalasabamuster



Ristpunutis



Diagonaalpunutis

jääks
siidm
põran
Ühtla
masi

Parkettpõrand



Parkettpörand



Algab pöranda avamisega ja vajadusel vana pinnase väljaveoga





- Järgenb liiv, soojustamine ja valamine.
Enne pörandate panekut, minimaalne kuivamisaeg 28 päeva.

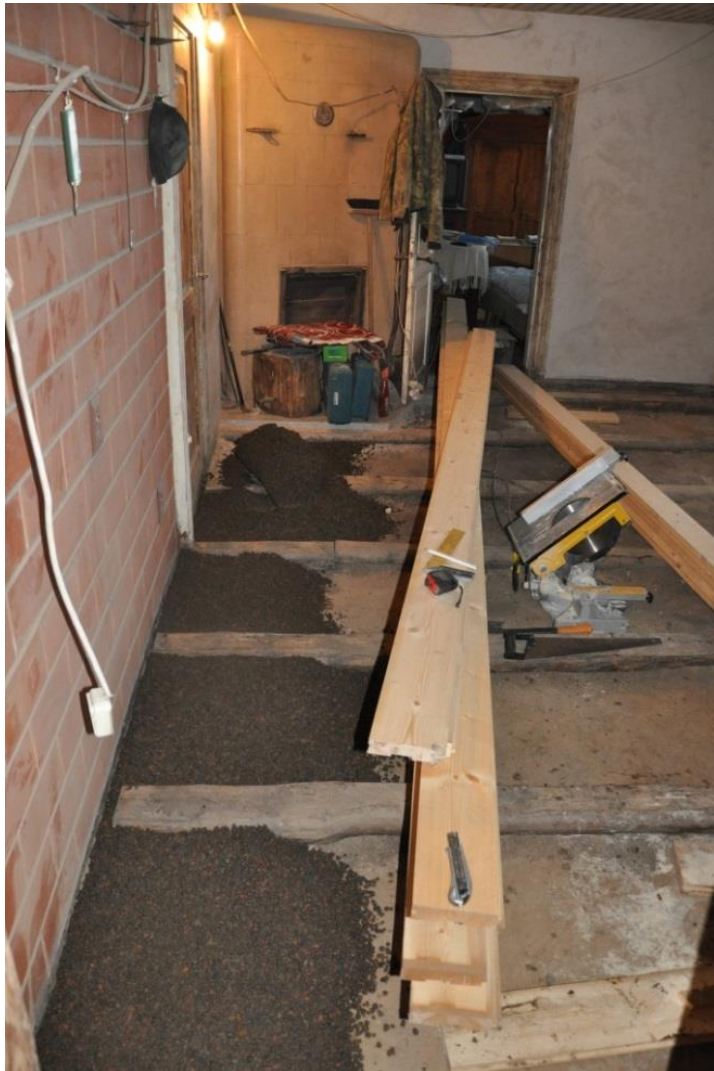
- Laagide panek:
oluline hüdroisolatsiooni lisamine laagide alla



Soojustamine



Põranda panek:
vältida puidujäätmeid põranda all.



Põranda panek



Põranda panek



Põranda panek: punnidega laudpõrand



Põranda panek: punnidega laudpõrand



Põranda panek: eri kujuga laudpõrand



Parkettpõrand:

laudparketi paigaldus

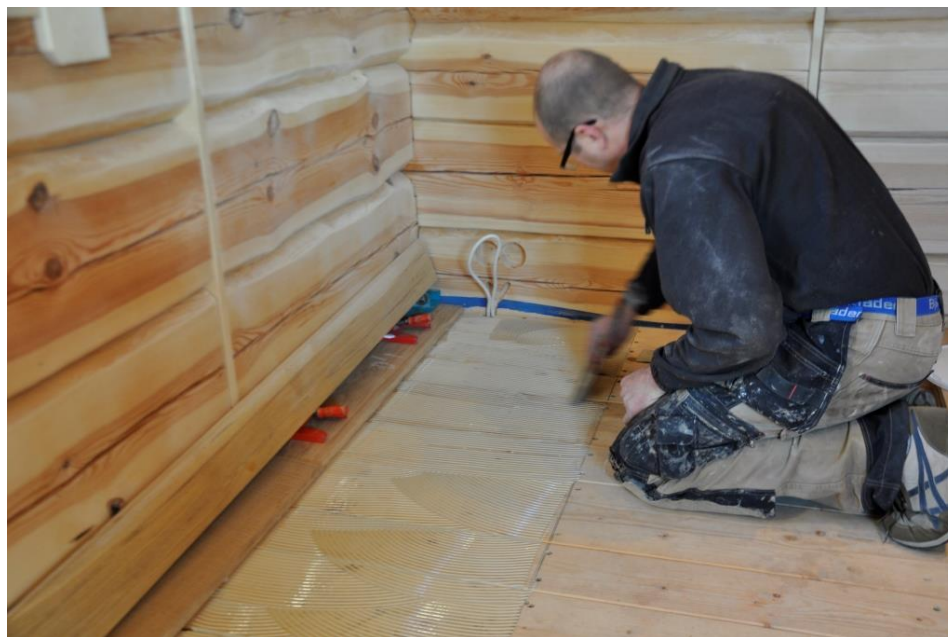


Laudparkett põrand:

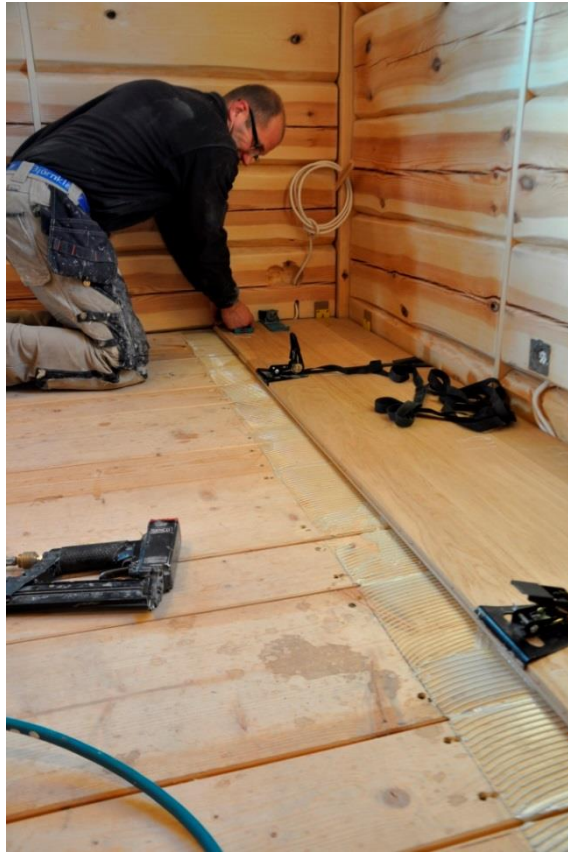
paigaldus



Põranda panek: laudparketi paigaldus



Põranda panek: laudparketi paigaldus



Pakkpõrand



Pakktee tegemine



- http://www.koduporand.ee/bw_client_files/koduporand/public/img/File/Juhend/Porandalaua_paigaldusjuhis.pdf
- <http://www.lincona.ee/files/6470.pdf>
- http://www.raitwood.ee/public/Tootelehed/Raitwood_P6randalauad_A4.pdf
- Muinsuskaitseamet. Puitpõrandad 33. Koostaja Reesi Soodla ja Kati Männik.

Selleks korraks kõik.

